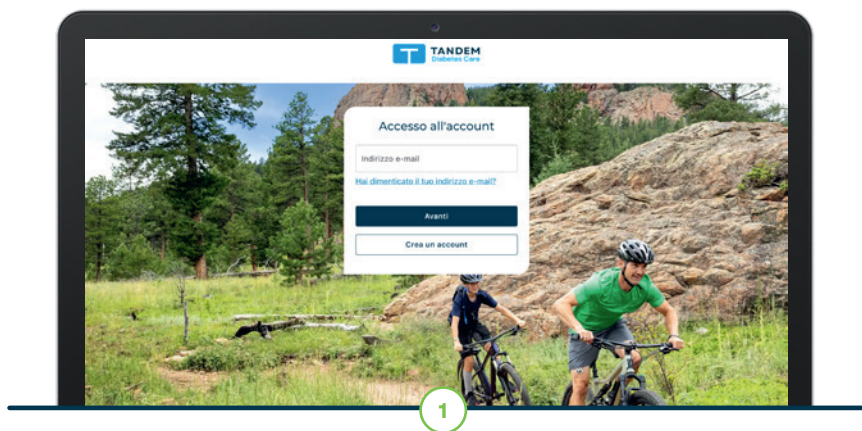




Effettuare il login sul sito:  
[source.tandemdiabetes.com](https://source.tandemdiabetes.com)



## Creare un account

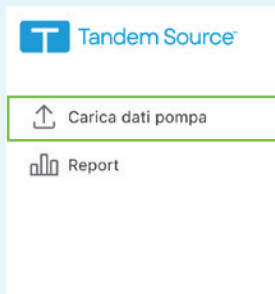


Se si dispone già di un account cliente Tandem, effettuare il login utilizzando lo stesso indirizzo e-mail e la stessa password.

- ✓ Se non si dispone di un account Tandem, fare clic su **Crea account** e seguire le istruzioni. Per attivare l'account sarà inviata un'e-mail di verifica.

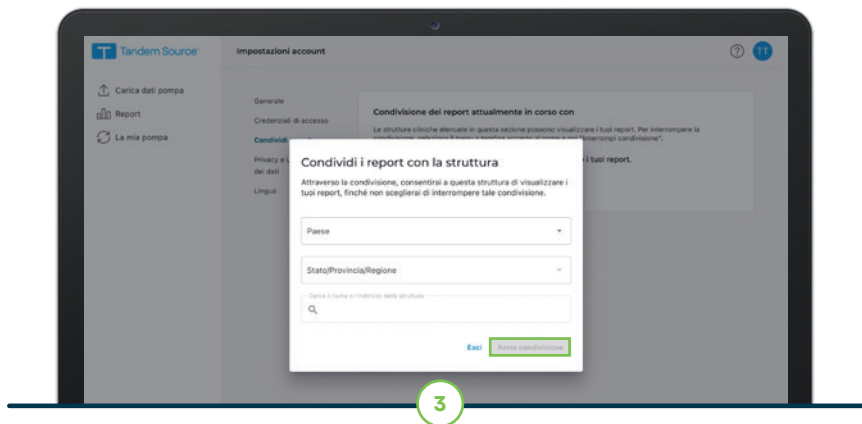
## Caricare un microinfusore

- ✓ Fare clic su **Carica microinfusore** nella barra di navigazione sinistra
- ✓ Collegare il microinfusore al computer utilizzando il cavo USB fornito con il microinfusore



2

## Condividere l'account

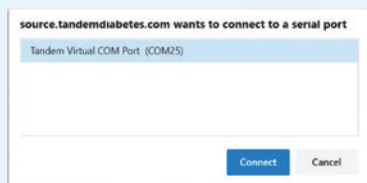


3

Fare clic sul cerchio in alto a destra con le proprie iniziali e selezionare **Impostazioni account**.

- ✓ Selezionare **Condividi i report** e fare clic sul pulsante **Aggiungi clinica**
- ✓ Restringere la ricerca selezionando la propria località o iniziare a digitare il nome della propria clinica
- ✓ Selezionare la propria clinica e verificare che l'indirizzo sia corretto

Potrebbe apparire una finestra pop-up recante l'avviso che source.tandemdiabetes.com desidera connettersi a una porta seriale. Fare clic su Tandem Virtual COM Port (Porta COM virtuale Tandem) per evidenziarla e cliccare su **Connetti**.



- ✓ Fare clic su **Avvia caricamento** per iniziare il caricamento dei dati
- ✓ Al primo caricamento verrà richiesto di collegare il microinfusore. Selezionare **Collega microinfusore**.
- ✓ Non disconnettersi finché non viene visualizzato il segno di spunta che conferma l'avvenuto caricamento dei dati



I dati del microinfusore possono essere caricati anche tramite il cavo USB di Tandem



La piattaforma Tandem Source è destinata all'uso da parte di persone affette da diabete mellito che utilizzano i microinfusori di insulina Tandem Diabetes Care, di chi presta loro assistenza e dei loro operatori sanitari in ambito domiciliare e clinico. La piattaforma Tandem Source supporta la gestione del diabete attraverso la visualizzazione e l'analisi delle informazioni caricate dai microinfusori di insulina Tandem.

© 2024 Tandem Diabetes Care, Inc. Tutti i diritti riservati. Tandem Diabetes Care, i loghi Tandem, Tandem Source e t:slim X2 sono marchi registrati o marchi commerciali di Tandem Diabetes Care, Inc. negli Stati Uniti e/o in altri Paesi. Tutti i marchi di terzi sono di proprietà dei rispettivi titolari. ML-1014688\_A